

# Una storia di successo dell'Alta Svevia



Nel 1970 Walter Knoll fondò la sua azienda in proprio a Bad Saulgau nell'Alta Svevia. Nel 2020 più di 1.200 impiegati lavorano in tutto il mondo per garantire il continuo successo della KNOLL Maschinenbau GmbH.

**KNOLL**50  
.It works together

# Dal lavoro in proprio all'azienda globale

La storia aziendale presso KNOLL è sempre anche la storia della famiglia. Fino ad oggi l'azienda è gestita dal proprietario, già nella seconda generazione. Un'indipendenza che intendiamo conservare.

Dal figlio di calzolaio all'imprenditore di successo. Ciò che sembra una storia della realizzazione del sogno americano invece è una carriera made nell'Alta Svevia. L'ha realizzata Walter Knoll, nato nel 1928 a Völkofen. Nel 1970 egli fondò la sua propria azienda di ingegneria meccanica a Bad Saulgau. All'inizio l'obiettivo fu sopravvivere, per poi continuare in modo più solido. Tutto sommato la KNOLL Maschinenbau è cresciuta per cinquant'anni. Il successo dell'azienda è anche un successo delle collaboratrici e dei collaboratori. Solo grazie alla loro performance, flessibilità e il loro impegno l'azienda fu capace del passaggio dalla piccola azienda alla media impresa solida in grado di farsi valere nel mercato globale.



Il fondatore dell'azienda  
Walter Knoll (1928 – 2012).

E continua a crescere  
e a crescere ...

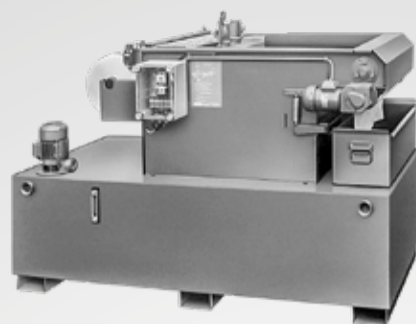


Poiché noi, come alti svevi, non siamo inclini all'impennata, preferiamo a crescere con i piedi per terra in modo continuo. Dalla prima nuova costruzione nel 1974 la KNOLL ha ampliato la sua area di produzione e amministrativo presso la sede principale di Bad Saulgau ben 50 volte: da 900 m<sup>2</sup> a oggi 57.000 m<sup>2</sup>.

# Pietre miliari



Alla fiera specializzata per macchine di lavorazione del metallo (FAMETA) riusci la svolta.



Nuovo prodotto: filtro idrostatico.



Manfred Knobelspies è l'amministratore delegato tecnico.



Anniversario aziendale 25enne, 270 collaboratrici e collaboratori.



L'azienda cresce si trasferisce nei propri locali a Bad Saulgau.



Walter Knoll fonda la propria azienda di ingegneria meccanica in un officina affittata.



Gli impiegati di KNOLL e l'edificio amministrativo.



Nuovo prodotto: pompa monovite KTS.

COLLABORATRICI E  
COLLABORATORI NEL 1970  
**3**

COLLABORATRICI E  
COLLABORATORI NEL 1985  
**100**

COLLABORATRICI E  
COLLABORATORI NEL 1990  
**200**

1970

1972

1974

1987

1988

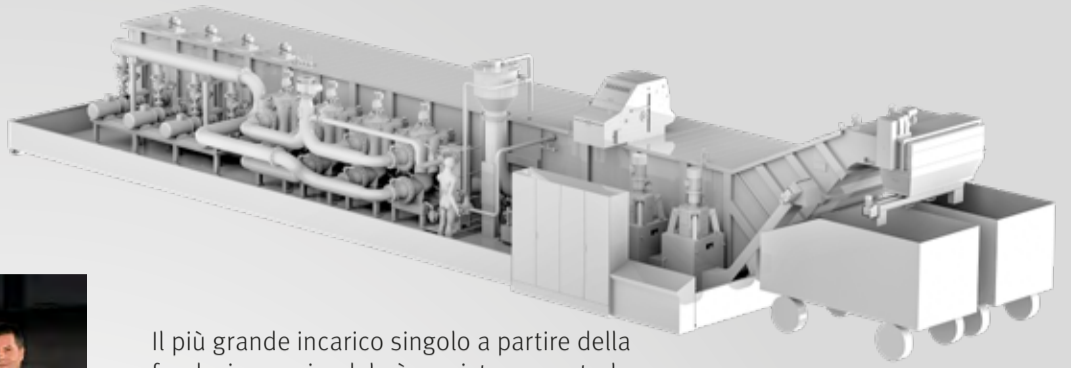
1989

1991

1995



Ampliamento dell'ufficio.



Il più grande incarico singolo a partire della fondazione aziendale è un sistema centrale.



Jürgen, Walter e Matthias Knoll festeggiano 180 anni insieme.



Inaugurazione del nuovo stabilimento di produzione a Breslava/Polonia.



KNOLL accede anche al mercato americano.



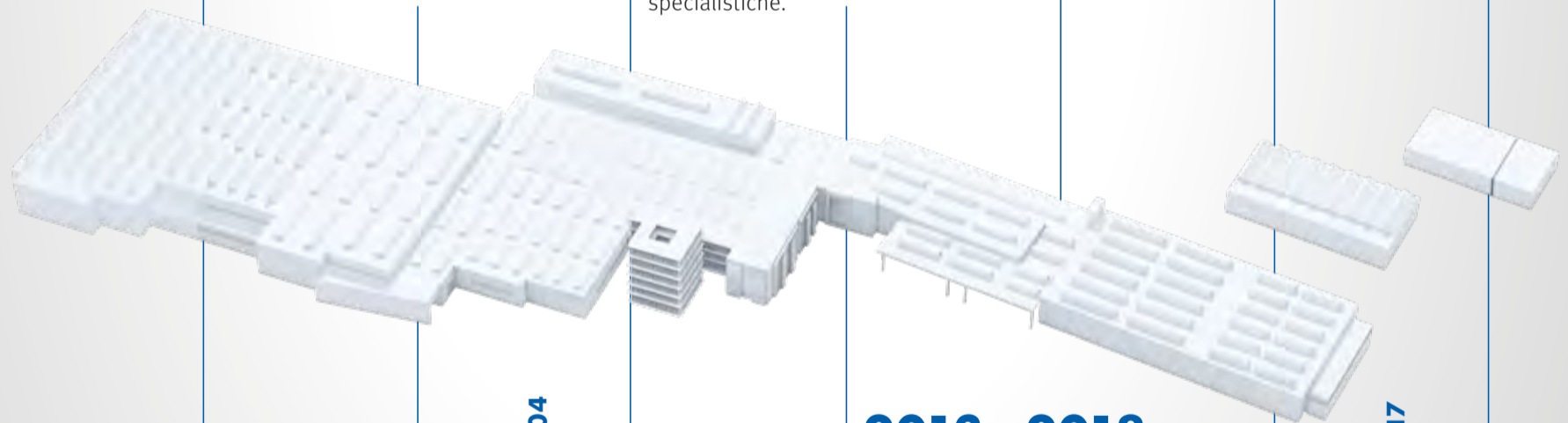
Walter Knoll ottiene la cittadinanza onorifica di Bad Saulgau.



Per l'anniversario aziendale 40enne KNOLL dimostra la sua forza innovativa nel motivo Pop Art presso le fiere specialistiche.



Completamento dei due nuovi edifici amministrativi K1 e K2.



COLLABORATORI E COLLABORATORI NEL 2004

500

2013-2018

L'azienda presso la sede principale di Bad Saulgau dopo la realizzazione del masterplan 2013 - 2018. Edifici, logistica, strutture e processi sono stati adattati alle esigenze aumentate dei nostri clienti.

COLLABORATORI E COLLABORATORI NEL 2017

1.000

1996

2000

2003

2008

2010

2011

2017

2020

Soluzioni pulite per  
l'industria della lavorazione  
del metallo

**ROTAZIONE**

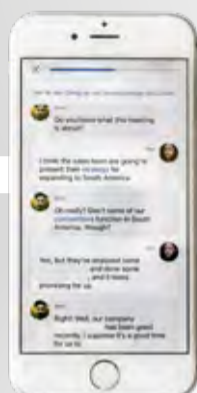
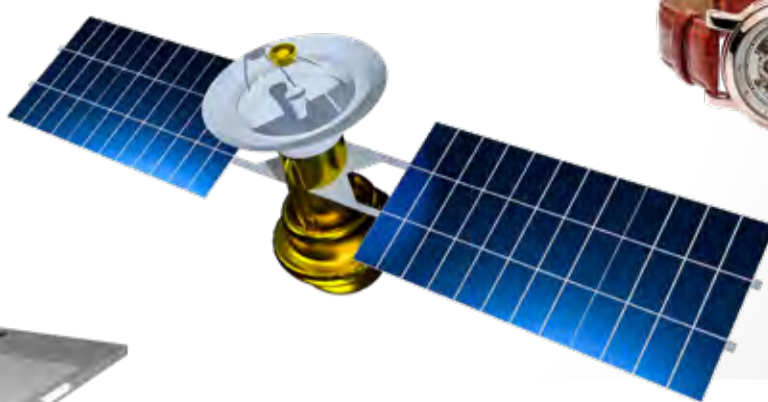
**FRESATURA**

**RETTIFICA**

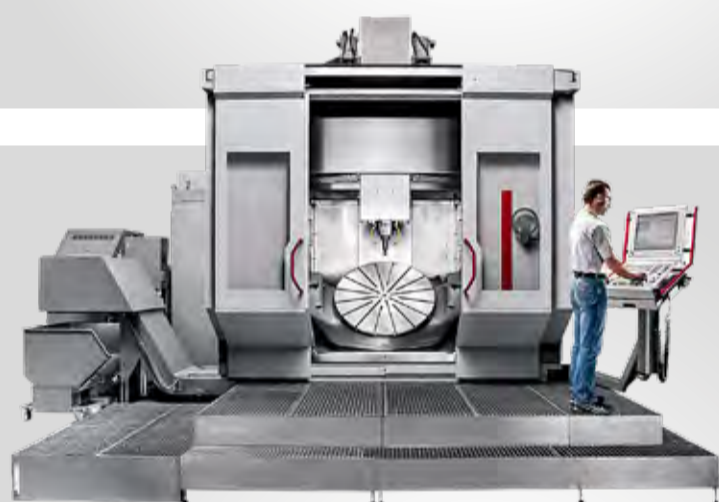
Che si tratti della tornitura, fresatura, perforazione o rettifica. La KNOLL offre soluzioni per tutti i metodi di lavorazione nella lavorazione ad asporto di trucioli. Esse trasportano, filtrano e pompano trucioli e lubrorefrigeranti.

**FORATURA**

# Impiego nella produzione dei prodotti più svariati



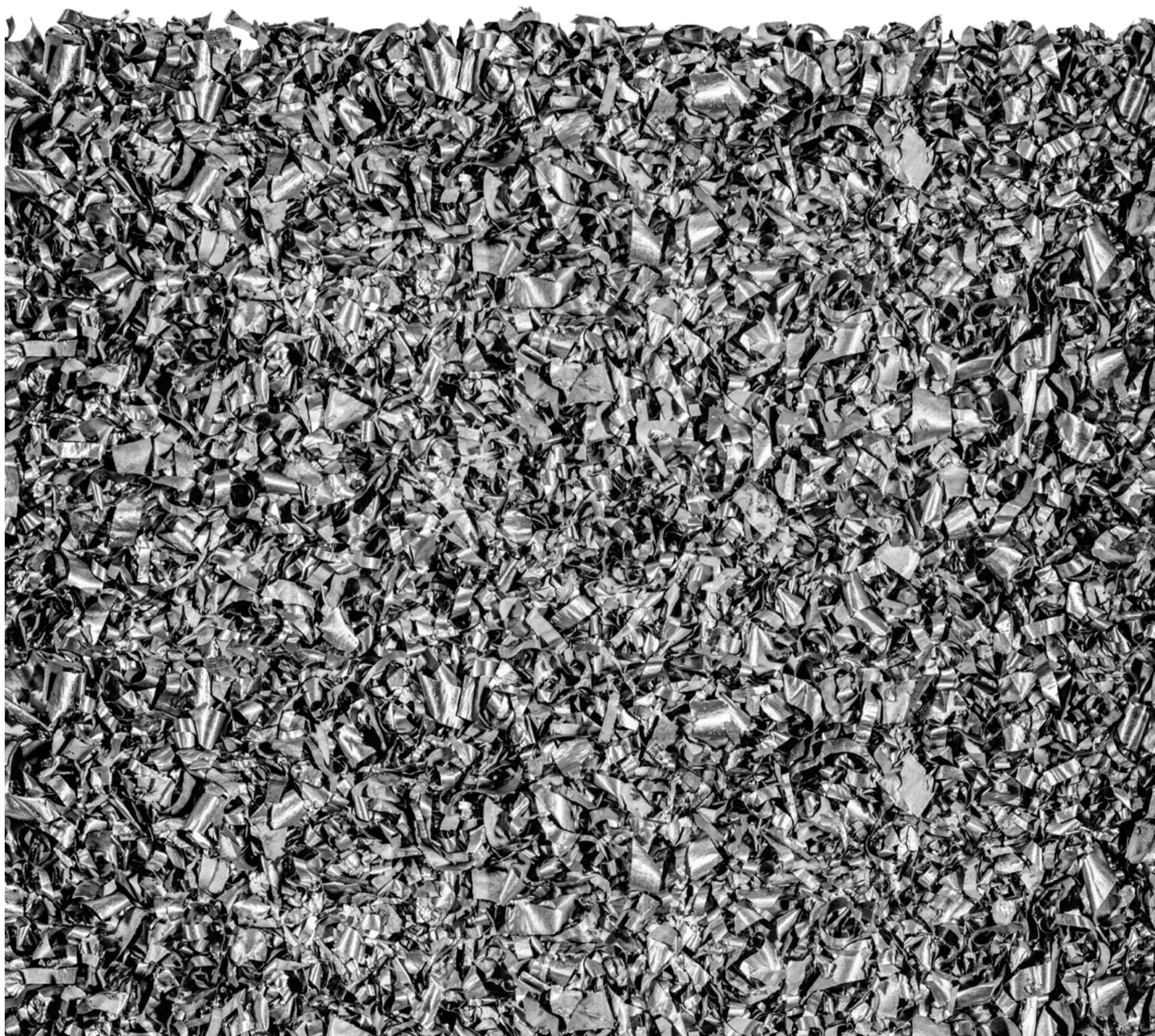
Le nostre macchine ed i nostri impianti assistono i processi di produzione nell'industria meccanica, automobilistica, aeronautica, orologeria, tecnica medica, elettrotecnica, tecnologia informatica e molte altre ancora.





## Divisioni

Il motore principale dell'azienda di ingegneria meccanica KNOLL è fino ad oggi la creazione di un valore aggiunto per il cliente. Ne è cresciuto un portfolio di prodotti che rende più potenti le macchine utensili e più puliti ed efficienti i processi di produzione.





# IMPIANTI INDIVIDUALI

Gli impianti individuali di KNOLL sono accessori per macchine utensili o componenti di sistemi centrali. Servono per la separazione, il trasporto e la depurazione di trucioli e lubrorefrigeranti. Inoltre alimentano le macchine utensili con lubrorefrigerante puro.



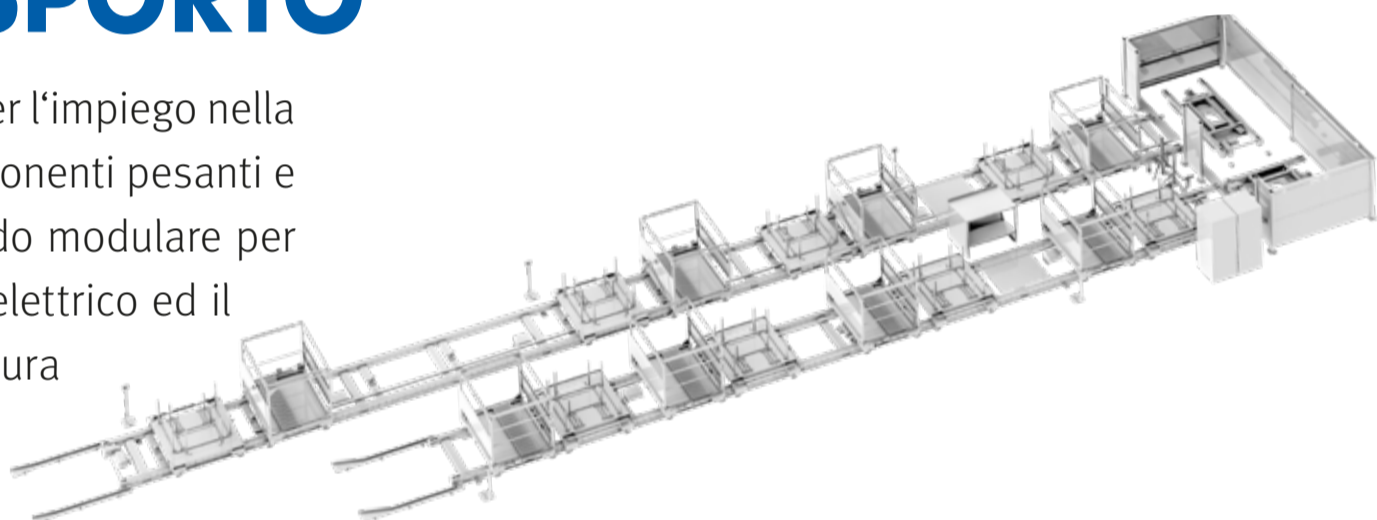
# SISTEMI CENTRALIZZATI

Quando occorre trasportare e trattare, in modo completamente automatico, trucioli e/o lubrorefrigeranti dalle macchine ad un punto centrale, occorrono soluzioni di sistema: qui gli impianti individuali ed i componenti vengono concatenati per formare un sistema singolo.



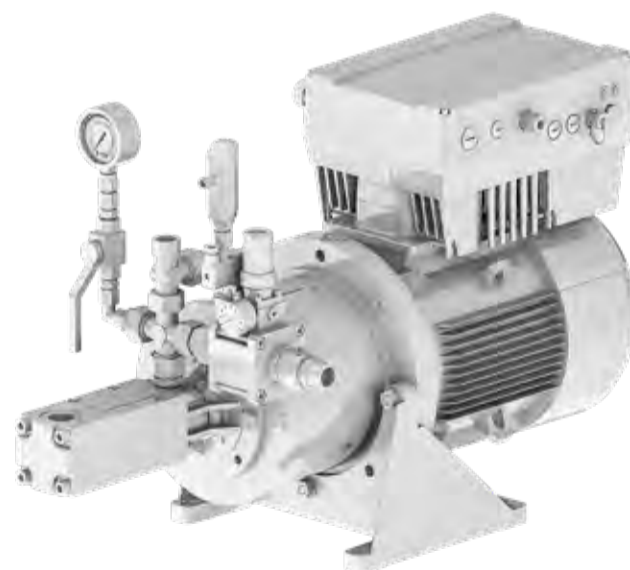
# SISTEMI DI TRASPORTO

I sistemi di trasporto KNOLL sono ideati per l'impiego nella logistica e nel montaggio, anche per componenti pesanti e voluminosi. I sistemi sono costruiti in modo modulare per quanto riguarda la meccanica, l'impianto elettrico ed il software. Ciò consente soluzioni su misura secondo le esigenze del cliente.



# POMPAGGIO

KNOLL sviluppa e produce pompe per il proprio uso a partire dalla fondazione aziendale. Nel corso del tempo la tecnica innovativa soprattutto le pompe volumetriche ottennero un grande consenso presso i clienti esterni. Esistono anche pompe idonee di KNOLL per sostanze molto viscosi, contaminate o non lubrificanti.



# ASSISTENZA

Siccome i prodotti di KNOLL sono in impiego in tutto il mondo, offriamo anche un'assistenza a livello globale. Offriamo un supporto immediato e forniamo diagnosi coerenti. Se necessario, inviamo anche un tecnico dell'assistenza a breve termine. Il nostro magazzino ricambi offre continuamente i pezzi soggetti all'usura, di consumo e ricambi necessari. Sono ordinabili in qualsiasi momento – per un invio rapido e montaggio a breve termine.



# Successo della collaborazione



Lo sviluppo dinamico dell'azienda KNOLL è il prodotto della collaborazione. Ognuno dei collaboratori contribuisce alla creazione di valore e a una cooperazione efficiente. Le fondamenta dei nostri principi aziendali sono cortesia, rispetto, correttezza e eguaglianza. La KNOLL dimostra la sua responsabilità sociale anche al di là dell'azienda. Ci impegniamo nella regioni in molti modi. Oltre a ciò il personale e la direzione aziendale supportano progetti di aiuto in tutto il mondo.



# Azienda con slancio



La KNOLL è un'azienda in movimento. Lo sviluppo continuo richiede la disponibilità della direzione aziendale per quanto riguarda investimenti, dal personale la disponibilità per quanto riguarda cambiamenti. Per questo motivo la formazione e l'addestramento presso di noi possiede un grande valore. Tutto ciò che le collaboratrici ed i collaboratori investono in conoscenze e competenze, domani ci assicura il successo. Anche per quanto riguarda l'ambiente pensiamo in modo sostenibile: Per il 50° anniversario aziendale vogliamo rendere la KNOLL neutro di CO<sub>2</sub>.



# La qualità non conosce confini

**KNOLL Maschinenbau**  
Bad Saulgau/Germania



**KNOLL America**  
Detroit/USA



**KNOLL Italia**  
Bergamo/Italia



**KNOLL China**  
Shanghai/Cina



**KNOLL Polska**  
Breslava/Polonia



Circa due terzi dei nostri prodotti vengono esportati direttamente o indirettamente all'estero tramite i nostri clienti. Per questo motivo nell'ambito della nostra strategia Follow-the-Customer perseguiamo l'obiettivo di essere presenti nei mercati chiave America, Asia ed Europa con proprie sedi. Inoltre, la KNOLL opera uno stabilimento di produzione per pezzi grezzi in lamiera in Breslava, Polonia.