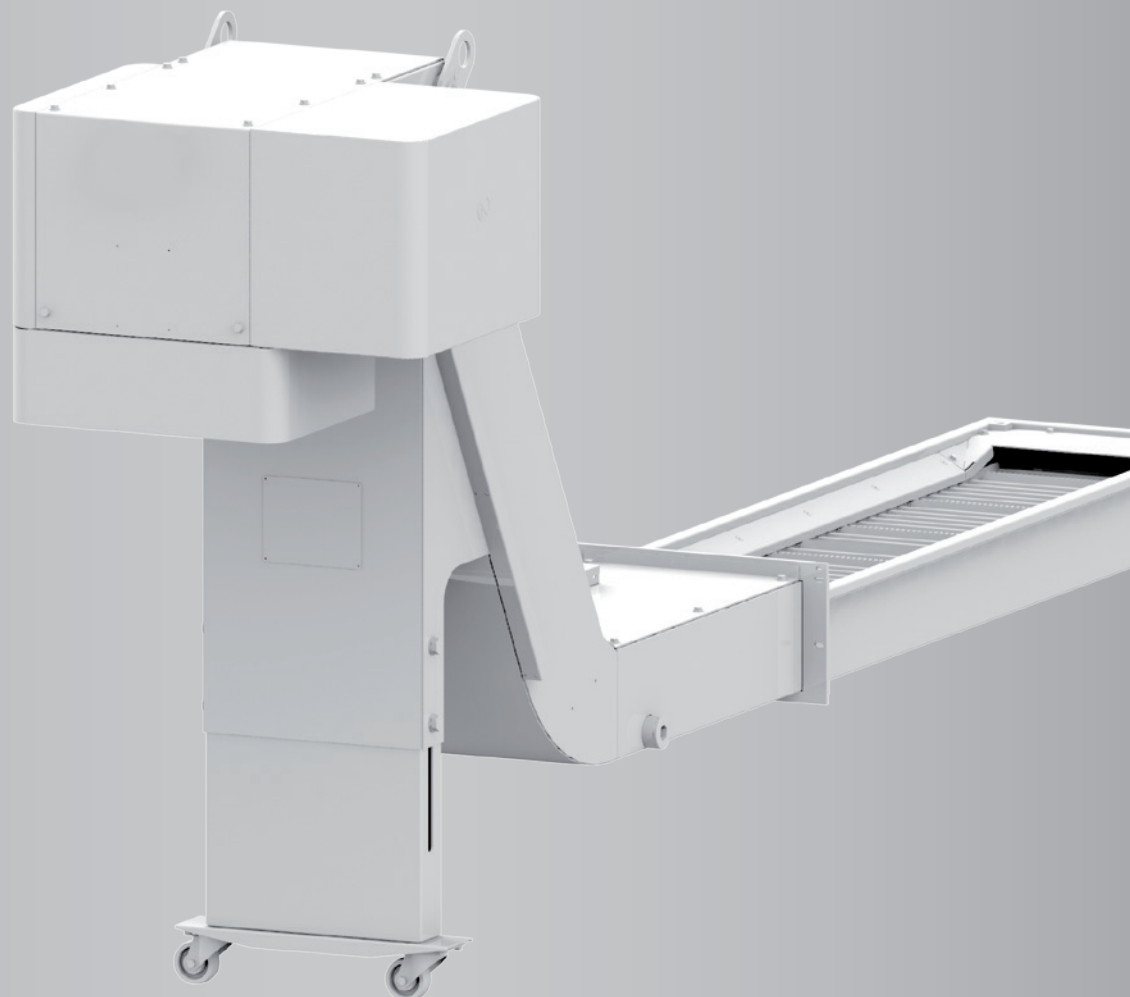


Plattenbandförderer P

KNOLL
.It works

Ausgabe 09-2016



Eigenschaften

Platten ohne Scharniere

Profilierte Platten

Gelochte Platten

Bandabdichtung mit Labyrinth

Geschraubte Platten und Umlenkelemente

Kundenindividuelle Konstruktion

Nutzen

Hohe Lebensdauer

Hohe Stabilität

Gute Vorabscheidung

Gute Vorabscheidung

Hohe Servicefreundlichkeit

Bestmögliches Abdecken der Anforderungen

Einsatzbereiche

KNOLL-Plattenbandförderer P sind Anlagen zum Transportieren von Metallspänen und kleinen Teilen.

- Dezentraler Einsatz an einzelnen und verketteten Werkzeugmaschinen
- Zentraler Einsatz zum Entsorgen von Maschinengruppen und kompletten Fertigungsbereichen
- Geeignet für lange Späne, Späneknäuel, Wollspäne (auch in Kombination mit kurzen Spänen)
- Geeignet für Nass- und Trockenbearbeitung

Beschreibung

Hauptfunktionen

1. Aufnehmen der Späne
2. Transportieren der Späne auf dem oberen Bandtrum zur Abwurfstelle

Zusätzlich bei Nassbearbeitung

3. Aufnehmen des Kühlschmierstoffs (KSS)
4. Trennen von Spänen und KSS
5. Puffern des KSS
6. Transportieren des KSS zur Aufbereitung, Rückpumpstation oder Maschine

Endlos-Plattenband

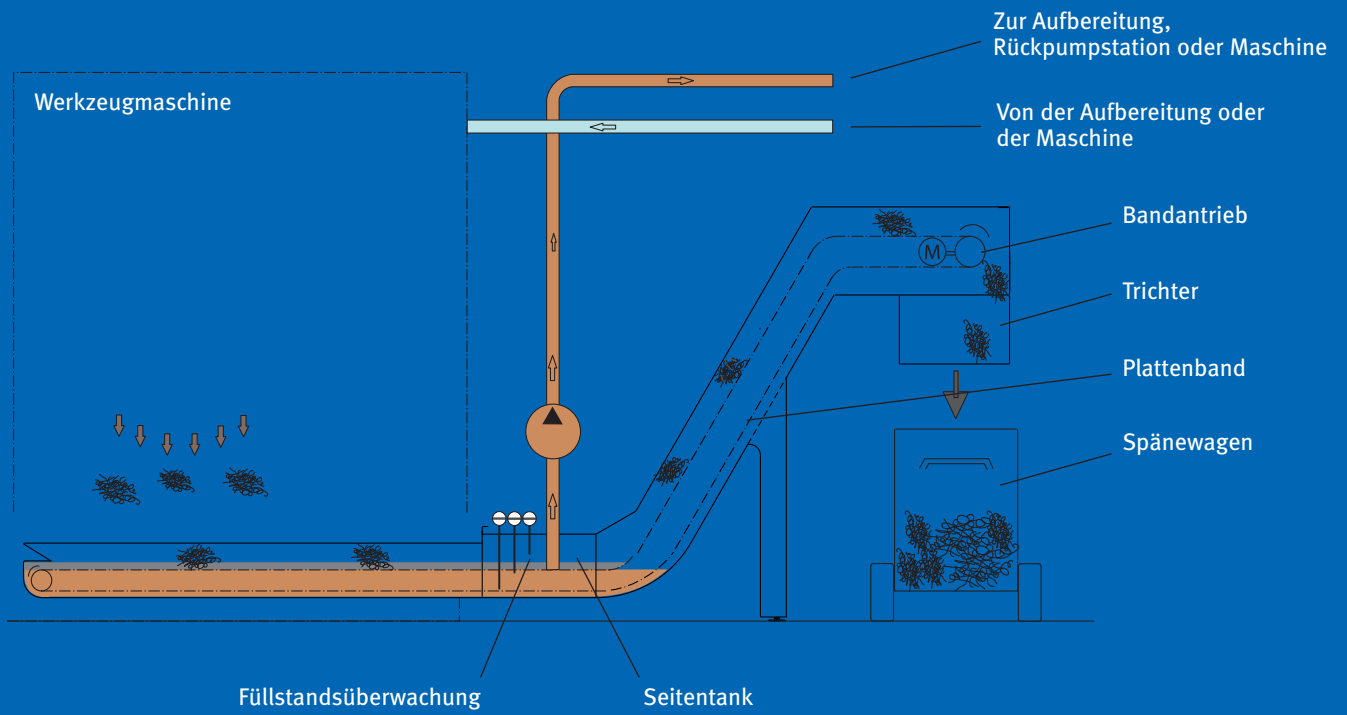
- 2 Rollenkettenstränge, die über Konsolen mit Stahlplatten verschraubt sind
- Zwangsgeführter Kettenumlauf
- Fördern auf dem oberen Bandtrum
- Spannen durch einfaches Verstellen der Lageraufnahmen

Kombinationsmöglichkeiten

Für weitere Anforderungen kombinieren wir die Förderer auf Wunsch mit

- Filteranlagen zum Reinigen des KSS und Versorgen der Werkzeugmaschine
- Spänezerkleinerern zum Erzeugen pump- oder saugfähiger Späne
- Rückpumpstationen zum Transportieren von Spänen und KSS zur Zentralanlage
- Saugstationen zum Transportieren von Spänen zur Zentralanlage

Funktionsschema



Ausstattung

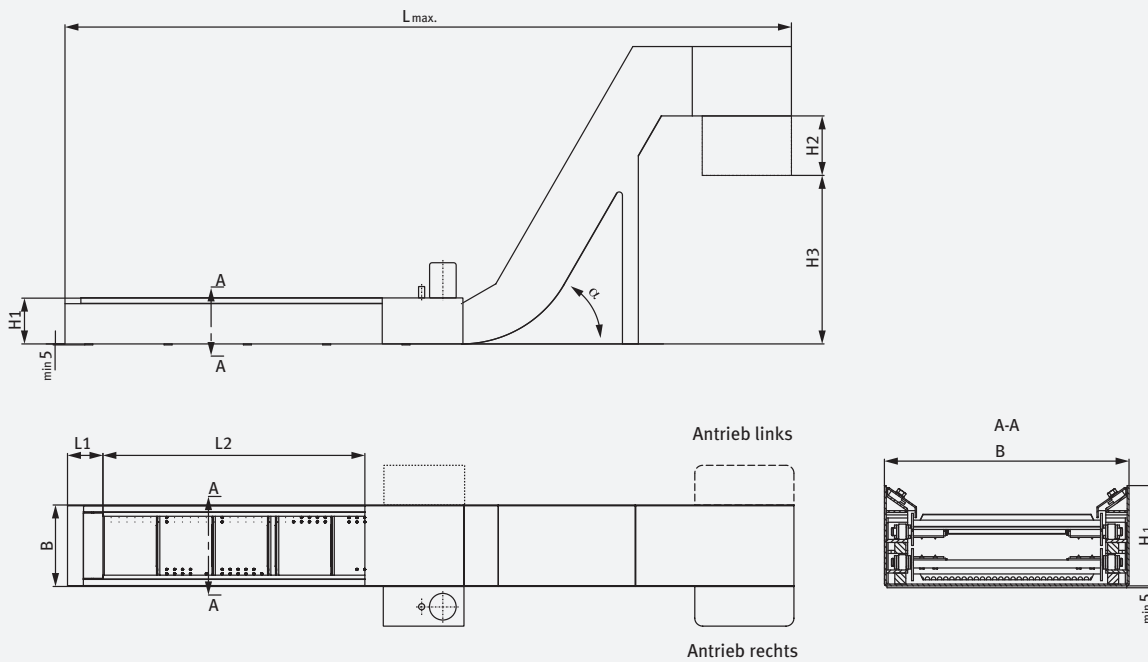
Plattenband	●
Bandantrieb (Aufsteckgetriebemotor)	●
Bandlaufkontrolle mit Endschalter	○
Bandabstreifer	○
Schmiereinrichtung (bei Trockenbearbeitung)	○
Stützfuß	○
Seitentank	○
Hebepumpe(n)	○
Verrohrung und Armaturen	○
Trichter	○
Spänewagen	○
Steuerung	○

● Grundausstattung
○ Option



KNOLL Maschinenbau GmbH
 Schwarzachstraße 20
 DE-88348 Bad Saulgau
 Tel. + 49 7581/20 08-0
 Fax + 49 75 81/20 08-90140
 info.itworks@knoll-mb.de
 www.knoll-mb.de

Technische Daten



Typ	Kettenteilung	B ⁴ (mm)	H 1	H 2	H 3	α	L max ³
P 40	40	220-260-300-340-400-450- 500-600-680-750-850-1040	min 165	150 ¹ 550 ² 850 ²	– ≤ 1150 ≥ 1150	0°-30°-50°-60°	9 m

Maße ohne Angabe von Einheiten in mm.
 Maße H 1, H 2, H 3 und L 2 nach Anforderung.

- ¹ Abwurf DIN EN ISO 16090-1 (Entwurf)
- ² Abwurf DIN EN 618
- ³ Richtwert
- ⁴ Andere Abmessungen auf Anfrage

Antriebsleistung 0,25 bis 3 kW